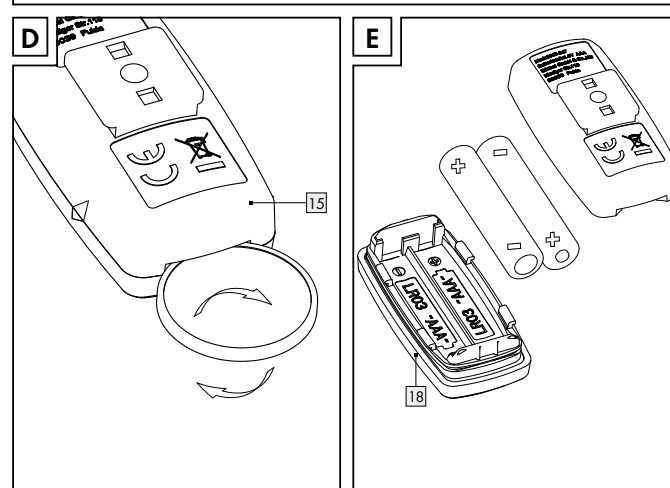
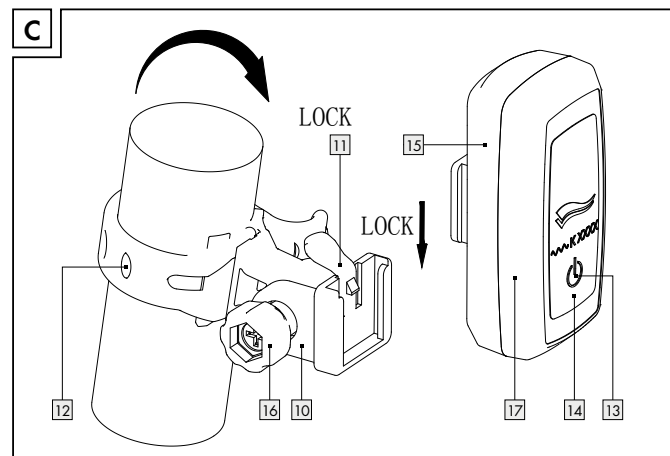
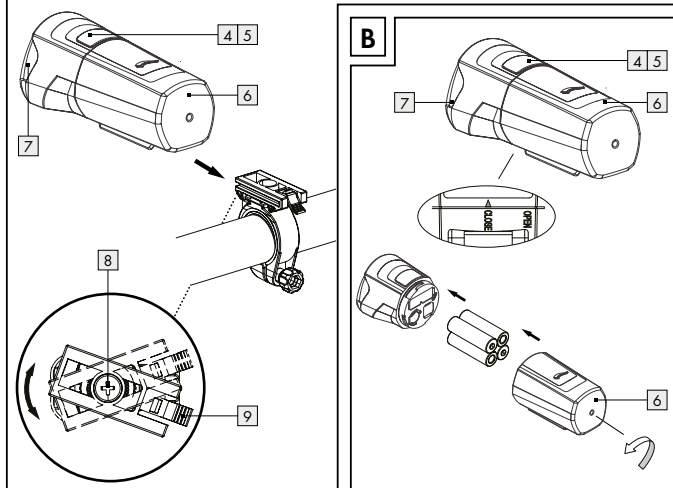
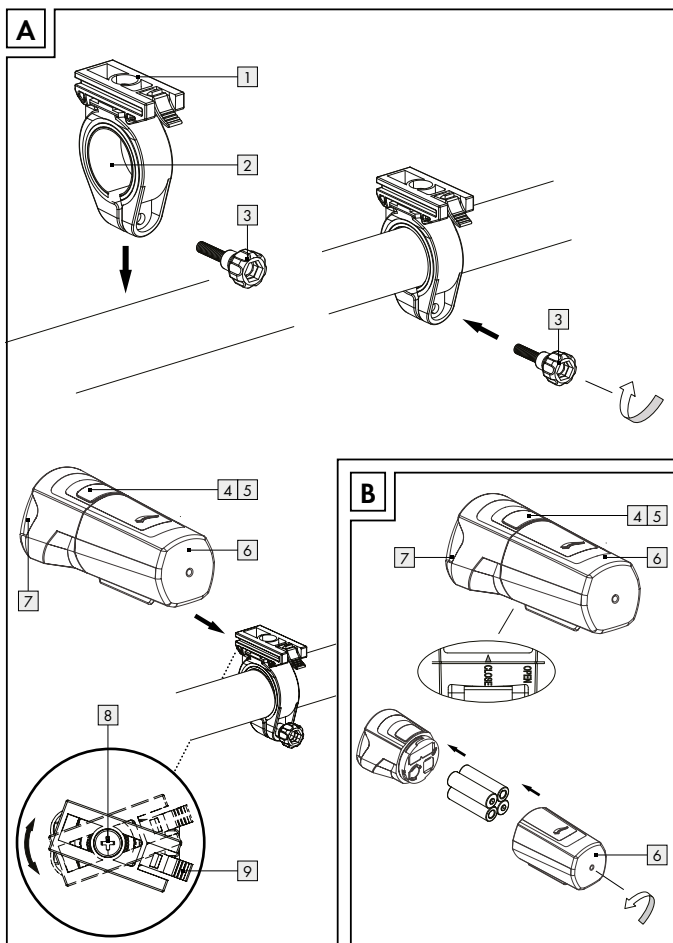




LED BIKE LIGHT SET

DK
LED-CYKELLYGTESÆT
Brugs- og sikkerhedsanvisninger

DE AT CH
LED-FAHRRADLEUCHTEN-SET
Bedienungs- und Sicherheitshinweise



De anvendte piktogrammers legende			
	Læs anvisningerne!		Miljøskader gennem forkert bortskaffelse af batterierne/akkumulatorerne!
	Livs- og ulykkesfare for småbørn og børn!		Tysk godkendelsesmærke af Kraftfahrt-Bundesamt (K med efterfølgende registreringsnummer).
	Overhold advarsels- og sikkerhedshenvisninger!		Produkter og emballage skal bortskaffes miljøvenligt.
	Advarsel! Eksplosionsfare!		Recycling-kode til bortskaffelse af pap.
	Grüner Punkt-mærket - recycling af emballage.		Produktet svarer til de gældende europæiske retningslinjer for dette produkt
	Symbol til genkendelse af elektriske og elektroniske apparater.		

LED-cykellygtesæt

● Indledning

Hjerteligt tillykke med købet af dit nye produkt. Med købet har du besluttet dig for et førsteklasses produkt. Betjeningsvejledningen hører med til dette produkt. Den indeholder vigtige henvisninger i forbindelse med sikkerhed, montage og bortskaffelse. Gør dig fortrolig med alle betjenings- og sikkerhedshenvisninger inden første ibrugtagning af produktet. Brug kun produktet som beskrevet og kun til de dertil oplyste formål. Udlever alle dokumenter, når produktet gives videre til tredjemand.

● Formålsbestemt anvendelse

Produktet er egnet til kørebanebelysning i forbindelse med cykling. LED-cykellygte-sættet er godkendt til alle cykler som eneste belysning. Lysfordelingen må ikke forhindres gennem andre cykel- eller baggedele. Produktet er beregnet til udendørs brug. En anden anvendelse end før beskrevet eller en ændring af produktet er ikke tilladt og kan føre til skader og beskadigelser af produktet. For skader, som er opstået i forbindelse med uhensigtsmæssig anvendelse overtager producenten ikke nogen hæftelse. Produktet er ikke bestemt til den erhvervmæssige brug.

● Beskrivelse af de enkelte dele

- | | | | |
|--|--|--|------------------------------------|
| | Holder forlygte | | Forlygte |
| | Reduktionsgummir | | Vinkeljusteringsskrue forlygte |
| | Fastspændingsskrue forlygteholder | | Fastgørelsesanordning til forlygte |
| | Tænd-/sluk-kontakt forlygte | | Holder baglygte |
| | Akkumulator-/batteristatusvisning forlygte | | Fastgørelsesanordning til baglygte |
| | Batterirum forlygte | | Gummilaske holder baglygte |

IAN 292866 Item No. 14138 DK

- | | | | |
|--|-------------------------------|--|-----------------------------|
| | Tænd-/sluk-kontakt baglygte | | Stjerneskrue baglygteholder |
| | Batteristatusvisning baglygte | | Lysenhed med batterium |
| | Baglygte | | Batterirum baglygte |

● Leverede dele

- | | |
|-------------------|------------------------------------|
| 1 forlygte | 4 batterier AA |
| 1 baglygte | 2 batterier AAA |
| 1 holder forlygte | reduktionsgummir |
| 1 holder baglygte | 1 montage- og betjeningsvejledning |

● Tekniske data

Forlygte	Baglygte
Type-betegnelse: L-Lux 50/XC-196C	Type-betegnelse: D-LED 5/XC-247
Nominel effekt: 1W	Nominel effekt: 0,2W
Beskyttelsesart: IP44 iht. DIN EN 60529	Beskyttelsesart: IP44 iht. DIN EN 60529
Batterier: 4 x 1,5V AA LR6	Batterier: 2 x 1,5V AAA LR03

Henvisning: Anvend udelukkende alkaline-batterier eller lignende genopladelige batterier med 1,2V.

⚠ Sikkerhedshenvisninger

- ADVARSEL! LIVS- OG ULYKKEFARE FOR SMÅBØRN OG BØRN!** Lad aldrig børn være uden opsyn med emballagen, da der kan være fare for kvælning i forbindelse med slugning af emballagematerialet. Børn undervurderer ofte farerne.
- Hold altid produktet udenfor børns rækkevidde. Produktet er ikke legetøj!
- Dette produkt er ikke bestemt til at blive brugt af personer (samt børn) med indskrænkede fysiske, sensoriske eller psykiske evner eller manglende erfaring og/eller viden. Dette er kun tilladt, hvis de er under opsyn af en person, som er ansvarlig for deres sikkerhed. Vær opmærksom på, at beskadigelser gennem uhensigtsmæssig håndtering, ikke-overholdelse af betjeningsvejledningen eller indgreb gennem ikke autoriserede personer er udelukket af garantiydelsen.
- Produktet må under ingen omstændigheder skilles ad. Gennem uhensigtsmæssige reparationer kan der opstå betydelige farer for brugeren. Reparationer må kun udføres af fagfolk. LED'erne kan ikke udskiftes.

⚠ Sikkerhedshenvisninger til batterier /akkumulatorer

- ADVARSEL! EKSPLOSIONSFARE!** Lad aldrig batterierne op igen!
- Fjern batterierne fra produktet, hvis det ikke bruges i længere tid.
- Vær opmærksom på korrekt polaritet når batterierne isættes! Denne vises i batterirummet.
- Rengør kontakterne til batteriet og apparatet, før de sættes i.
- Tomme batterier skal omgående tages ud af apparatet. Der er øget fare for lækage!
- Skift altid alle batterier ud samtidigt.
- Anvend aldrig et alkali-batteri sammen med et genopladeligt batteri.
- Kombinér ikke nye batterier med gamle.
- Batterier /akkumulatorer hører ikke til i husholdningsaffaldet!
- Enhver forbruger er lovmæssigt forpligtet til at bortskaffe batterier /akkumulatorer korrekt!
- ADVARSEL! EKSPLOSIONSFARE!** Hold batterier /akkumulatorer uden for børns rækkevidde. Batterier /akkumulatorer må ikke smides i ild. De må ikke kortslettes og ikke skilles ad.
- Ved ikke-overholdelse af henvisningerne kan batterierne aflades ud over deres slutspændingen. Dette kan resultere i udsivning fra batteriet.
- Hvis batterierne er løbet ud i dit apparat, skal de omgående tages ud for at undgå skader på apparatet!
- Undgå kontakt med hud, øjne og slimhinder, såfremt væsker er sivet ud af batterierne /akkumulatorerne. Skyl de pågældende steder med det samme med rigeligt klart vand og opsig omgående en læge.
- Genoplad aldrig batterier igen! Eksplosionsfare!
- Henvisning:** lyser den røde akkumulator-/batteristatusvisning i forlygten eller i baglygten skal batterierne udskiftes hhv. akkumulatorerne oplades.
- Vær opmærksom på, at når batteristatusvisningen lyser , svarer lygterne muligvis ikke længere til bekendtgørelserne i færdselsloven.

● Montage

● Montering af forlygte (se afbildning A)

- Drej fastspændingsskruen ud af holderen .
- Positionér holderen på det ønskede sted på styret. Anvend i giver fald reduktionsgummirne for at garantere en optimal pasform.
- Drej fastspændingsskruen fast.
- Spænd derved skruen håndfast. Anvend ikke noget værktøj for at undgå beskadigelser.
- For at indstille den optimale vinkel til kørselsretningen, skal vinkeljusteringsskruen løsnes 2-3 omdrejninger med en stjerneskrueetrækker.
- Indstil den ønskede vinkel og spænd vinkeljusteringsskruen fast igen.
- Skub forlygten på holderen indtil du hører, at den går i hak.

- For at løse, tryk på fastgørelsesanordningen og skub forlygten fremad fra holderen .
- ADVARSEL!** Kontrollér jævnligt den korrekte indstilling af din forlygte. Lyskeglen skal vise ligeud i kørselsretningen og må ikke være indstillet for højt, for ikke at blænde modkørende trafikanter.

● Isætning / udskiftning af batterier i forlygten (afbildning B)

- Drej den forreste del af forlygten indtil den lille pil står i position „open“.
- Åben batterirummet .
- Indsæt batterier (4 x AA, 1,5V) i batterirummet . Vær derved opmærksom på den korrekte polaritet.
- Saml efterfølgende forlygten .

● Montering af baglygte (se afbildning C)

- Fastgør holderen ved hjælp af gummilasken på sadelstøtten eller bagdelsafstivningen. Vær derved opmærksom på, at der ikke befinder sig genstande foran baglygten .
- Træk gummilasken stram og hægt denne i.
- Løsn holderens stjerneskrue og indstil den ønskede vinkel.
- Spænd efterfølgende skruen fast igen. Spænd derved skruen håndfast. Anvend ikke noget værktøj for at undgå beskadigelser.
- Skub baglygten på holderen indtil du hører, at den går i hak. Vær opmærksom på, at baglygten monteres som i afbildning C.
- For at løse baglygten skal baglygtens fastgørelsesanordning trykkes nedad og baglygten trækkes af.
- ADVARSEL!** Baglygten skal være monteret og indstillet på en sådan måde, at referenceaksen befinder sig parallelt med køretøjets midterplan og parallelt til kørebane.

● Isætning af batterier i baglygten (se afbildning D + E)

- Åbn baglygten med en mønt (se afbildning D).
- Indsæt batterierne (2 x AAA 1,5V) i batterirummet af lysenheden (se afbildning E).
- Vær derved opmærksom på den korrekte polaritet.
- Saml efterfølgende baglygten (se afbildning D).

● Betjening

● Tænding / slukning

Forlygten har tre lysstyrker.

Tænd-/Sluk-kontakt	
tryk engang	Power modus (50 Lux) til ture i uoplyste omgivelser
tryk to gange	Standard modus (25 Lux) til ture i oplyste omgivelser
tryk tre gange	Eco modus (10 Lux) til ture i omgivelser med gode belysningsforhold
tryk fire gange	slukning

Baglygte

Tænd-/Sluk-kontakt	
tryk engang	tænding
tryk to gange	slukning

● Rengøring og pleje

- Sænk aldrig lygterne helt ned under vand. Brug ikke ætsende eller skurende rengøringsmidler. Herigennem opstår beskadigelser på lygterne.
- Rengør LED-cykellygte-sættet med en let fugtet, frugfri klud.

● Bortskaffelse

Indpakningen består af miljøvenlige materialer, som De kan bortskaffe over de lokale genbrugssteder.

De får oplyst muligheder til bortskaffelse af det udtjente produkt hos deres lokale myndigheder eller bystyre.

For miljøets skyld, så må produktet aldrig smides ud sammen med husholdningsaffaldet, når det er udtjent, men skal afleveres til en fagmæssig korrekt bortskaffelse. De kan informere Dem vedrørende opsamlingssteder og deres åbningstider hos deres ansvarlige forvaltning.

Defekte eller brugte batterier / akkuer skal genbruges iht. retningslinje 2006/66/EF og dennes ændringer. Aflever batterier / akkuer og/eller produktet via et af de tilbudte indsamlingssteder.

Miljøskader gennem forkert bortskaffelse af batterierne /akkuerne!

Batterier / akkuer må ikke bortskaffes via husholdningsaffaldet. De kan indeholde giftige tungmetaller og er underlagt behandlingen for særaffald. De kemiske symboler for tungmetaller er følgende: Cd = kadmium, Hg = kviksølv, Pb = bly. Aflever derfor brugte batterier / akkuer hos en kommunal genbrugsstation.

Ved uhensigtsmæssig bortskaffelse af batterierne går værdifulde ressourcer tabt og miljøgifte i batterierne kan forårsage alvorlige farer for helbred og miljø. Gennem den særskilte indsamling / bortskaffelse af gamle batterier undgås farer for helbred og miljø og gennem genbrug tilbagevindes værdifulde råstoffer.

● Garanti

Kære kunde, der er 3 års garanti fra købsdato på dette produkt. I tilfælde af mangler ved dette produkt, har du lovmæssige rettigheder over for sælgeren af dette produkt. Disse lovmæssige rettigheder begrænses ikke af den følgende garanti.

